

CATÁLOGO DO ITEM IMPORTADO

Pleito de Inclusão de Ex-Tarifário

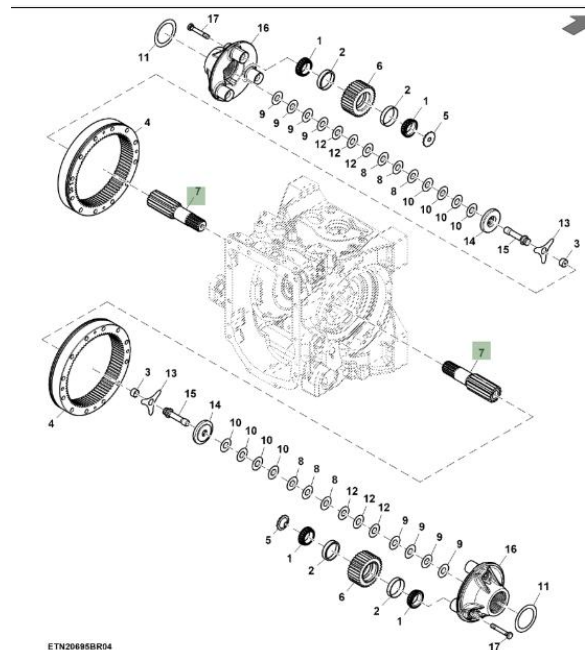
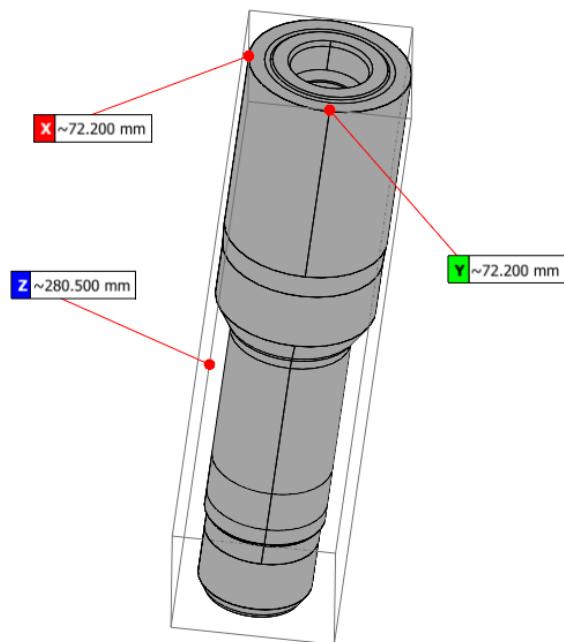
Número de Controle SDIC	NCM	Sugestão de descrição do ex-Tarifário
M57-23I	8708.50.99	Eixo de transmissão, fabricado em aço (SAE 8630) com dureza superficial de 59 HRC, comprimento de 280,5 mm (+- 0,5), diâmetro externo de 72,2 mm (+-0,5), base do estriado com 18 dentes e base da engrenagem com 15 dentes, aplicado em tratores agrícolas.

1. Especificações técnicas detalhadas da autopeça:

- Aço (SAE 8630) com dureza superficial de 59 HRC
- Comprimento total aproximado: 280,5 mm
- Diâmetro externo máximo de 72,2 mm
- Altura de 260 mm a 300 mm;
- Diâmetro base do estriado de 41,35mm com 18 dentes;
- Diâmetro base da engrenagem de 53,02mm com 15 dentes.

2. Imagens da autopeça importada e/ou desenho esquemático:





3. Aplicação do item importado:

Aplicado no sistema de transmissão final de tratores agrícolas.

4. Função do item importado no produto fabricado pela empresa pleiteante do ex-tarifário:

Transmitir torque entre os componentes planetários do sistema de transmissão, garantindo eficiência e durabilidade.